

Low Space-/ Low-Cost- Inline Labelzelle

ab 30.000 €

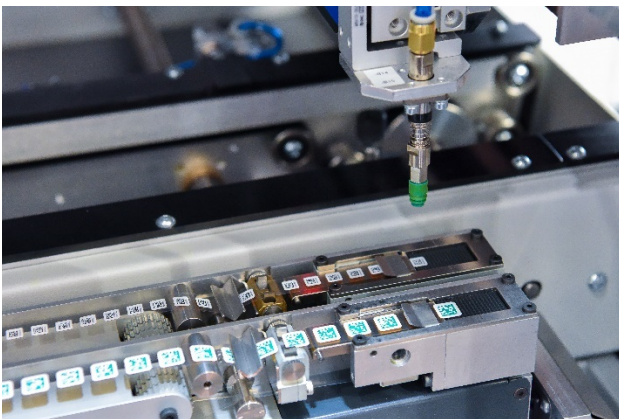


Die kostengünstige und platzsparende Inline-Kennzeichnungslösung

Viele Firmen benötigen zwingend eine Kennzeichnung bereits vom Anfang der Produktionslinie an.

Die Low-Cost Labelzelle von pb tec solutions bietet eine kompakte Alternative zu einem erschwinglichen Preis. Sie kann wahlweise vor oder nach dem Drucker platziert werden.

Die vorgedruckten Labels werden aus dem integrierten Label Feeder zugeführt und mit dem X-/Y- Positioniersystem automatisch und präzise auf dem Board platziert.



Spezifikation	Wert / Beschreibung
Anschlussspannung	230V, 50Hz
Druckluft	6 bar, ölfrei
Außenabmessungen	ca. 670x1000x1800mm (LxBxH) zzgl. Signalampel und Monitor
Verfahrbereich	labelbarer Bereich: 365x365mm
Platziergeschwindigkeit	1m/s
Signale	Signalampel grün/rot/Hupe
Programmierungsumgebung (Abholpunkt & Platzierpunkt)	Grafisch unterstütztes PC-Tool zum Programmieren von Abhol- und beliebig vielen Platzierpunkten
Universelle Halterung für Barcodeleser	Anpassung an jeden gängigen Barcodeleser möglich.
Abfallklappe integriert	Abfallbehälter unterhalb des Feeders
mögliche Leiterplattengröße	LxB: 80 mm x70 mm bis 450 mm x 365 mm
Bedienung	Über PC und Monitor mit Touch-Panel

Die wichtigsten Vorteile:

- Kennzeichnung vor oder nach dem Druckprozess
- Namensgebung von Anfang an
- Kompaktes Design, nur 67 cm Platzbedarf
- Verwendbare Labelgrößen schon ab 3 x 3 mm
- Die flexible Lösung für das Kennzeichnen Ihrer Boards
Exaktes, automatisches Platzieren der Labels
- Auch für das Applizieren von Die Cut Parts geeignet

Optionen:

- Schnittstellen SMEMA und Hermes
- Scanner zum Gegenlesen des Drucks
- 360° Nozzle für eine frei programmierbare 360° Rotation des Labels in <math><0,1^\circ</math>-Schritten
- MES-Anbindung
- Integration von bis zu 2 Label Feedern als Speed up oder Alternative für 2 verschiedene Labels

Die Komplettlösung für die automatische Kennzeichnung

Unsere Labelzelle, kombiniert mit Auto-Apply Labels von IDENTCO, bietet eine flexible und wirtschaftliche Kennzeichnungslösung, welche einfach in den Bestückprozess zu integrieren ist. Wir lösen Ihr Platzproblem mit Labels schon ab 3x3 mm.

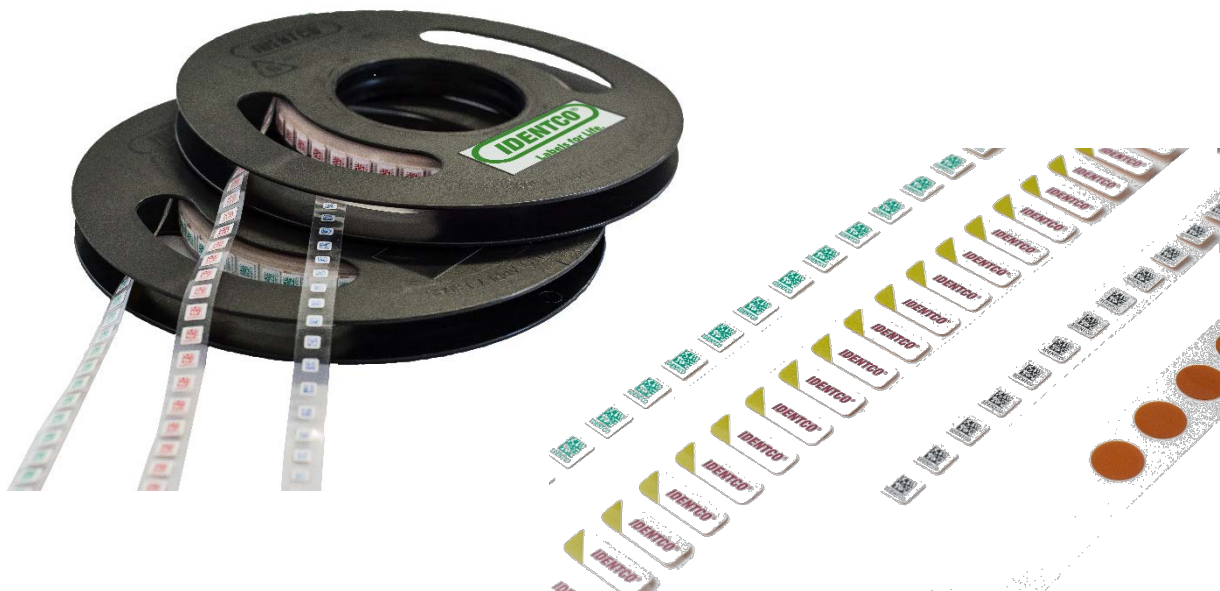
Die Labels sind lieferbar in weiß und grün, matt oder glänzend, und können in verschiedenen Farben bedruckt werden. Der transparente Liner ist speziell für Auto-Apply Anwendungen, beispielsweise mit Label Feedern, konzipiert.

Alle Labels für den Bereich der Elektronikfertigung sind hochtemperaturgeeignet, UL und CSA zertifiziert sowie RoHS konform. Ebenso stehen ESD-taugliche und spezielle, Chemikalien-resistente Labels zur Verfügung.

Um Schädigungen durch statische Aufladung im Bereich der Produktion auszuschließen, werden unsere Auto-Apply Labels auf antistatischen Kunststoffrollen geliefert. Diese Rollen sind recycelbar und 100% RoHS konform.

Standard Labelgrößen ab Lager oder kurzfristig verfügbar – bedruckt oder unbedruckt, z.B.:

Labelgröße / mm	Linerbreite / mm
3,99 x 3,99	11,43
5,00 x 5,00	11,43
6,35 x 6,35	11,43
6,98 x 6,98	11,43
8,89 x 8,89	12,70
9,53 x 9,53	12,70



Unser Produktportfolio



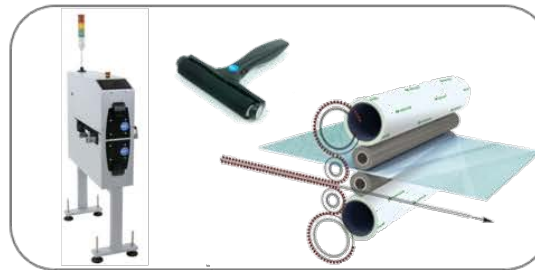
Zuführtechnologie



Label Feeder, Labels und
Kennzeichnungslösungen



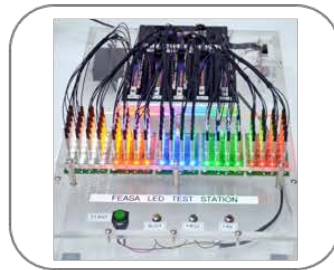
Sonderapplikationen



Bare Board Reinigung



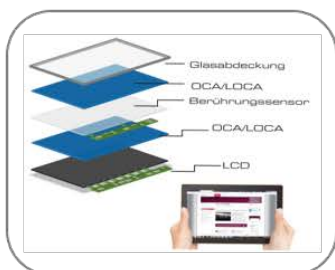
In-System
Programmierung



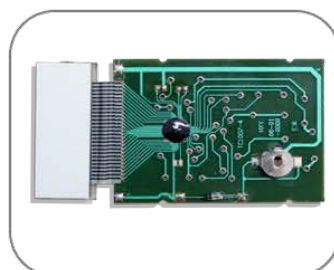
LED Analyse



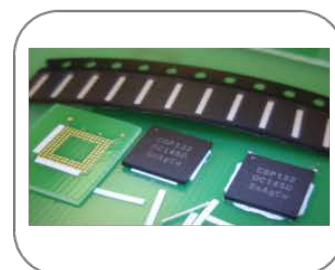
Reflow Inline
Kamera



Optical Bonding



Thermal Bonding



Place-N-Bond